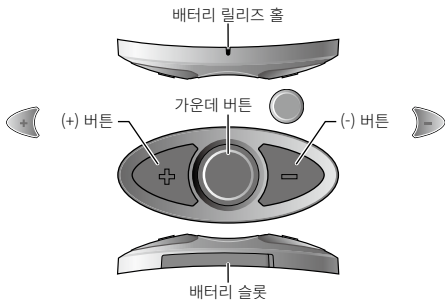
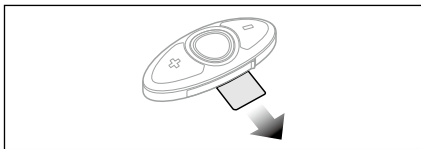


# RC3 빠른 시작하기 가이드



## 시작하기

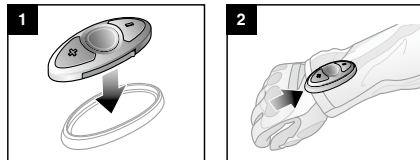


배터리 슬롯에서 테이프를 제거하세요.

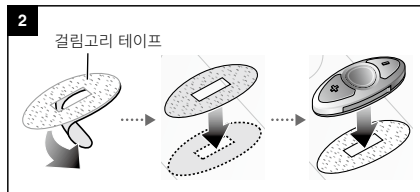
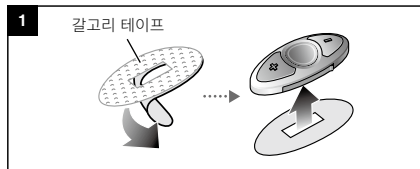
## 장착하기

RC3는 세 가지 방법으로 장착할 수 있습니다.

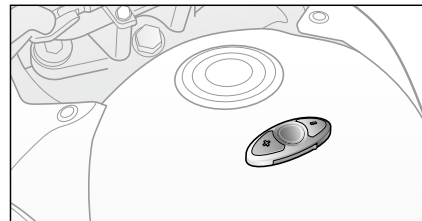
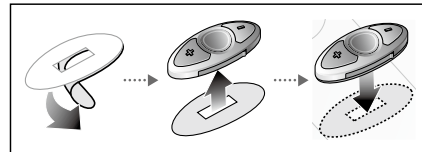
### 클립 사용하기



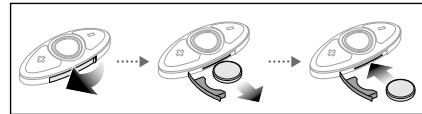
### 고리형 테이프 사용하기



### 접착 테이프 사용하기



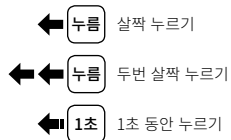
## 배터리 교체



### 유용한 정보:

- 배터리 슬롯을 닫을 때는 먼저 고무마개의 양 끝을 삽입하세요.
- 배터리를 꺼내려면 배터리 릴리즈 홀에 얇은 클립을 넣어주세요.

## 버튼 조작



## 전원 켜기/끄기

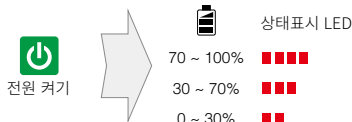
전원 켜기



절전



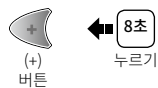
## 배터리 잔량 확인하기



## 공장초기화



## 블루투스 페어링



유용한 정보:

- RC3로 헤드셋을 조종하기 위해서는 두 장치를 사전에 페어링 해야 합니다.
- RC3는 블루투스 4.1 규격의 세나 헤드셋과 호환됩니다.

## 헤드셋 조작

RC3로 헤드셋의 인터콤 기능, 핸즈프리 휴대전화 수신/발신 및 스테레오 음악 재생 등을 조작할 수 있습니다. 자세한 조작방법은 세나블루투스코리아 웹사이트([www.senablutooth.co.kr](http://www.senablutooth.co.kr))에서 사용하는 헤드셋의 사용자 설명서를 참고하세요.

**SENA**  
BLUETOOTH KOREA

세나블루투스코리아

[www.senablutooth.co.kr](http://www.senablutooth.co.kr)

기술지원: [support@senablutooth.co.kr](mailto:support@senablutooth.co.kr)

 [www.facebook.com/senablutoothkr](https://www.facebook.com/senablutoothkr)

제품보증과 책임제한을 포함한 제품과 관련된 중요 정보는 세나블루투스코리아 웹사이트상의 사용자 설명서에 기술되어 있습니다. 본 제품을 사용하는 것은 고객이 해당 협약의 모든 조항에 동의하는 것을 의미합니다.

Printed in KOREA P/N: SENA\_RC3\_QSG\_KR\_V1.0