

SENA



M1 EVO

스마트 산악자전거 헬멧

빠른 시작 가이드

RIDE CONNECTED

M1 EVO는 편안한 산악자전거 용 보호 헬멧입니다.
블루투스®가 탑재된 M1 EVO로 내비게이션 음성 안내 청취,
전화 통화, 좋아하는 음악을 즐길 수 있습니다.
메시 인터콤™으로 다른 M1 EVO와 통신할 수 있으며
LED 테일라이트로 안전하게 라이딩할 수 있습니다.



블루투스® 4.1



메시 인터콤™ 최대 거리 900 m*



테일라이트

* 전파간섭이 없는 개활지에서 사용할 때

시작하기

1. 이 제품에는 사용자 설명서의 기본 버전인 빠른 시작 가이드가 제공됩니다.
전체 사용자 설명서는 www.senakorea.kr 에서 다운로드 하십시오.
2. 최신 펌웨어로 업데이트하고 제품에 추가된 새롭고 유용한 기능들을 사용해 보십시오.
www.senakorea.kr 에서 펌웨어 업데이트 방법을 자세히 알아보십시오.
3. YouTube에서 '세나코리아'를 팔로우 하시고 최신 정보, 유용한 팁 및 제품에 대한 공지 사항 등을 받아 보십시오.

SENA
KOREA

웹 사이트 www.senakorea.kr
지원 support@senakorea.kr
온라인샵 www.senakorea.kr/shop
 YouTube youtube.com/SenaKorea

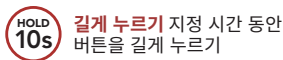
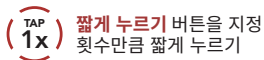
시작하기

가이드 보는 방법

삽화와 기호를 통해서 제품의 사용법을 설명합니다. 새로운 기능들이 다소 생소하겠지만 표시된 방법들을 따르면 쉽게 조작할 수 있을 것입니다.



아이콘 일러두기



"Hello/안녕하세요"

음성안내

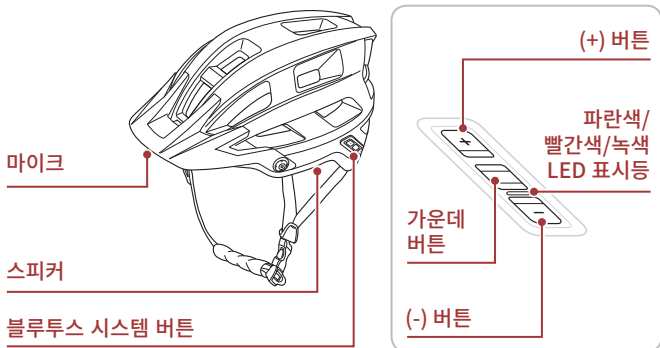
버튼

블루투스 시스템 버튼

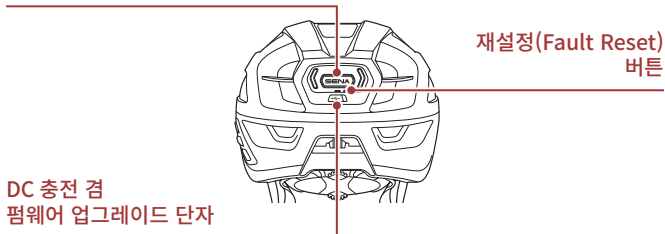


빠른 시작 가이드

제품 상세



세나 버튼



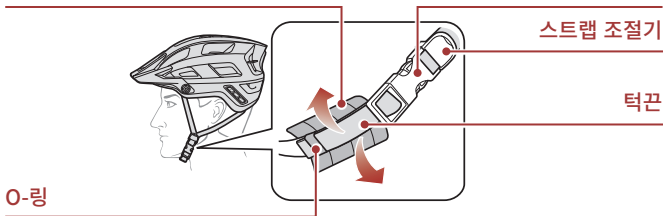
빠른 시작 가이드

헬멧 착용법

1. 헬멧 전면이 이마를 잘 가리도록 머리에 씁니다.
2. 스트랩 조절기가 귀 바로 아래에 오게 조절하십시오.
3. 헬멧을 이마에 맞추고 턱 아래로 버클을 채웁니다.
스트랩은 양쪽 귀에 편안하게 맞아야 합니다.
4. 턱끈 패드를 떼어낸 후, 버클을 통과한 턱끈의 끝을 잡아당기며 필요한 만큼 조이거나 느슨하게 하여 편안하고 단단하게 맞도록 길이를 조절하십시오.

턱끈 패드

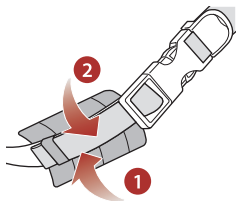
버클



O-링

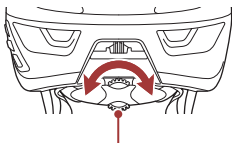
빠른 시작 가이드

5. O-링으로 여분의 스트랩을 고정한 다음 턱끈 패드를 다시 부착하십시오.

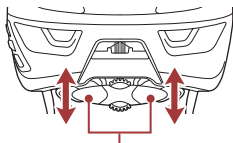


노트: 착용할 때마다, 그리고 사용하는 동안 주기적으로, 적절한 착용과 조절 상태를 자주 확인하십시오.

6. 리텐션 시스템 노브를 시계방향으로 돌리면 조여지고 반시계방향으로 돌리면 풀립니다.
7. 리텐션 시스템의 높이를 변경하려면 리텐션 시스템을 위 또는 아래로 힘을 주어 밀거나 당깁니다.



리텐션 시스템 노브



리텐션 시스템

⚠경고: 최대한의 보호를 위해 다음 지침에 헬멧을 머리에 올바르게 착용해야 합니다. 조절 후에도 헬멧이 제대로 맞지 않으면 헬멧을 사용하지 마십시오. 세나의 소매점에 반품하십시오.

빠른 시작 가이드

세나 사이클링 앱(Sena Cycling App)

전화기와 헤드셋을 페어링한 후에 **세나 사이클링 앱**을 사용하여 빠르고 쉽게 설정하고 관리할 수 있습니다.

- 앱 기능
 - 메시 인터콤, 음악, LED 테일라이트, 기기 설정, 빠른 시작 가이드, 사용자 설명서
- 다운로드
 - 안드로이드: 구글 플레이 스토어 > 'Sena Cycling'
 - iOS: 앱스토어 > 'Sena Cycling'



Download on the
App Store



GET IT ON
Google Play

세나 디바이스 매니저

세나 디바이스 매니저를 통해 PC 또는 Apple 컴퓨터에서 펌웨어 업그레이드와 장치 설정을 쉽게 할 수 있습니다.

www.senakorea.kr 에서 **세나 디바이스 매니저**를 다운로드 하십시오.

빠른 시작 가이드

기본 조작

전원 켜기



전원 끄기



음량 키우기



음량 줄이기



배터리 잔량 확인

이 방법은 블루투스 시스템을 켤 때 사용할 수 있습니다.

LED로 확인



빠른 시작 가이드

휴대전화 페어링

세 가지 방법으로 페어링 할 수 있습니다.

M1 EVO 초기 상태에서 페어링

최초에 블루투스 시스템을 켜거나 다음의 상황에서는 블루투스 시스템이 자동으로 휴대전화 페어링 모드로 진입합니다.

- 공장초기화를 실행하고 다시 켤 때



블루투스
LED 상태

파란색과 빨간색으로 번갈아 깜빡이면 기기를 검색할 수 있습니다.
휴대전화의 블루투스 페어링 화면에서 검색된 기기 목록 중에 M1 EVO
를 선택하십시오.



핀 번호

= 0 0 0 0

노트:

- 휴대전화 페어링 모드는 **3분** 동안 지속됩니다.
- 휴대전화 페어링을 취소하려면 **가운데 버튼**을 짧게 누르십시오.

빠른 시작 가이드

M1 EVO를 끈 상태에서 페어링

M1 EVO를 끈 상태에서 (+) 버튼과 가운데 버튼을 10초 동안 누르십시오.



블루투스
LED 상태

파란색과 빨간색으로 번갈아 깜빡이면 기기를 검색할 수 있습니다.
휴대전화의 블루투스 페어링 화면에서 검색된 기기 목록 중에 M1 EVO
를 선택하십시오.



핀 번호

0 0 0 0

빠른 시작 가이드

M1 EVO를 켜 상태에서 페어링

M1 EVO를 켜 상태에서 가운데 버튼을 5초 동안 누르십시오.



블루투스
LED 상태

파란색과 빨간색으로 번갈아 깜빡이면 기기를 검색할 수 있습니다.
휴대전화의 블루투스 페어링 화면에서 검색된 기기 목록 중에 M1 EVO
를 선택하십시오.



핀 번호

0 0 0 0

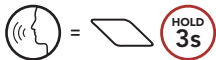
빠른 시작 가이드

휴대전화

전화 받기



음성비서 호출하기



전화 끊기/거절하기



음악 재생

재생/일시정지



다음곡 이동



이전곡 이동



빠른 시작 가이드

메시 인터콤™

가운데 버튼을 눌러 **메시 인터콤**을 켜면 자동으로 근처의 **M1 EVO** 사용자들과 연결되고 서로 대화할 수 있습니다.

메시 인터콤 켜기



"Mesh intercom on/
메시 인터콤"

메시 인터콤 끄기



"Mesh intercom off/
메시 인터콤 종료"

마이크 활성화/비활성 (기본: 활성화)

사용자는 **메시 인터콤**으로 통신할 때 마이크를 켜거나 끌 수 있습니다.

마이크 활성화/비활성



빠른 시작 가이드

채널 설정 (기본: 채널 1)

메시 인터콤 통신이 채널 1을 사용 중인 다른 그룹에 의해 간섭될 경우, 채널을 변경하십시오. 채널 1~9 중에서 선택할 수 있습니다.

버튼 사용하기

채널 설정 진입



"Channel setting, 1/채널 설정, 1"



채널 이동

(1 → 2 → ... → 8 → 9 → 종료 → 1 → ...)



"#"



채널 저장



"Channel is set, channel #/
채널이 설정되었습니다, 채널 #"

노트: 채널 설정을 종료하려면 "Exit/종료" 음성안내가 들릴 때까지(+) 버튼 또는 (-) 버튼을 눌러 이동한 후에 가운데 버튼을 짧게 누르십시오.

빠른 시작 가이드

세나 버튼으로 사용하기

LED 켜기 및 점등



야간 점멸



주간 점멸



LED 끄기



노트: 버튼을 계속 누르지 마십시오.

세나 사이클링 앱 사용하기

세나 사이클링 앱에서 LED 테일라이트를 제어할 수 있습니다.

빠른 시작 가이드

블루투스 시스템 설정메뉴

설정메뉴 진입하기



메뉴 옵션 이동하기



메뉴 옵션 실행

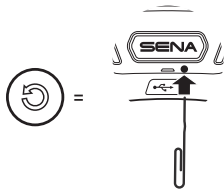


문제해결

공장초기화



재설정(Fault Reset)



노트: 재설정은 블루투스 시스템을 공장초기값으로 복원하지 않습니다.

빠르게 찾아보기

유형	조작	버튼 조작
 기본 조작	전원 켜기	  HOLD 1s
	전원 끄기	  TAP 1x
	음량 키우기/줄이기	 또는  TAP 1x
 휴대전화	전화 받기	 TAP 1x
	전화 끊기/거절하기	 HOLD 2s
	가상비서	 HOLD 3s
 음악	음악 재생/일시정지	 HOLD 1s
	다음곡 이동	 HOLD 1s
	이전곡 이동	 HOLD 1s

빠르게 찾아보기

유형	조작	버튼 조작
 메시 인터콤™	메시 인터콤 켜기/끄기	 (TAP 1x)
	마이크 활성화/비활성	 (HOLD 1s)
	채널 설정	 (TAP 2x)
 LED 테일라이트	LED 켜기 및 점등	 (TAP 1x)
	야간 점멸	 (TAP 1x)
	주간 점멸	 (TAP 1x)
	LED 끄기	 (TAP 1x)